



**КОМИТЕТ ИМУЩЕСТВЕННЫХ ОТНОШЕНИЙ  
АДМИНИСТРАЦИИ ПЕРМСКОГО МУНИЦИПАЛЬНОГО РАЙОНА**

**РАСПОРЯЖЕНИЕ**

27.05.2021

№ 721

**Об установлении публичного  
сервитута на часть земельных  
участков**

В соответствии со ст. 23, гл. V.7 Земельного кодекса Российской Федерации, Федеральным законом от 25.10.2001 № 137-ФЗ «О введении в действие Земельного кодекса Российской Федерации», пп. 3.7.5 п. 3.7 разд. 3 Положения о комитете имущественных отношений администрации Пермского муниципального района, утвержденного решением Земского Собрания Пермского муниципального района Пермского края от 22.12.2016 № 178, на основании ходатайства открытого акционерного общества «Межрегиональная распределительная сетевая компания Урала» (ИНН 6671163413, ОГРН 1056604000970) (далее - ОАО «МРСК Урала») от 30.03.2021 № 2202:

1. Установить публичный сервитут общей площадью 7730 кв.м на часть следующих земельных участков:

- с кадастровым номером 59:32:0000000:13640, расположенный по адресу: Пермский край, Пермский район;

- с кадастровым номером 59:32:0000000:6599, расположенный по адресу: Пермский край, Пермский район;

- с кадастровым номером 59:32:5410001:141, расположенный по адресу: Пермский край, Пермский район, Фроловское с/п;

- с кадастровым номером 59:32:5410001:287, расположенный по адресу: Пермский край, Пермский район, Фроловское с/п, д. Мартьяново, ул. Лунная, д. 23;

- с кадастровым номером 59:32:5410001:344, расположенный по адресу: Пермский край, Пермский район, Фроловское с/п, д. Мартьяново, ул. Жемчужная, з/у 25;

- с кадастровым номером 59:32:5410001:345, расположенный по адресу: Пермский край, Пермский район, Фроловское с/п, д. Мартьяново, ул. Жемчужная, з/у 25а;

- с кадастровым номером 59:32:5410001:4, расположенный по адресу: Пермский край, Пермский район;

- с кадастровым номером 59:32:5410001:44, расположенный по адресу: Пермский край, Пермский район, Фроловское с/п, д. Мартьяново, ул. Лунная, д. 21;

- с кадастровым номером 59:32:5410001:5, расположенный по адресу: Пермский край, Пермский район, Фроловское с/п, д. Мартьяново;

- с кадастровым номером 59:32:5410001:58, расположенный по адресу: Пермский край, Пермский район, Фроловское с/п, д. Мартьяново, ул. Жемчужная, 1;

- с кадастровым номером 59:32:5410001:59, расположенный по адресу: Пермский край, Пермский район, Фроловское с/п, д. Мартьяново, ул. Жемчужная, 3;

- с кадастровым номером 59:32:5410001:64, расположенный по адресу: Пермский край, Пермский район, Фроловское с/п, д. Мартьяново, ул. Жемчужная, 15;

- с кадастровым номером 59:32:5410001:65, расположенный по адресу: Пермский край, Пермский район, Фроловское с/п, д. Мартьяново, ул. Жемчужная, 17;

- с кадастровым номером 59:32:5410001:66, расположенный по адресу: Пермский край, Пермский район, Фроловское с/п, д. Мартьяново, ул. Жемчужная, 19;

- с кадастровым номером 59:32:5410001:67, расположенный по адресу: Пермский край, Пермский район, Фроловское с/п, д. Мартьяново;

- с кадастровым номером 59:32:5410001:68, расположенный по адресу: Пермский край, Пермский район, Фроловское с/п, д. Мартьяново;

- с кадастровым номером 59:32:5410001:70, расположенный по адресу: Пермский край, Пермский район, Фроловское с/п, д. Мартьяново, ул. Жемчужная, д. 27;

- с кадастровым номером 59:32:5410001:71, расположенный по адресу: Пермский край, Пермский район, Фроловское с/п, д. Мартьяново;

- с кадастровым номером 59:32:5410001:72, расположенный по адресу: Пермский край, Пермский район, Фроловское с/п, д. Мартьяново, ул. Жемчужная, д. 31;

- с кадастровым номером 59:32:5410001:73, расположенный по адресу: Пермский край, Пермский район, Фроловское с/п, д. Мартьяново, ул. Жемчужная, 33;

- с кадастровым номером 59:32:5410001:74, расположенный по адресу: Пермский край, Пермский район, Фроловское с/п, д. Мартьяново, д. 35.

Цель: для размещения объекта электросетевого хозяйства «ВЛ-0,4 кВ КТП-6732».

Срок: 49 лет.

2. Утвердить границы публичного сервитута земельных участков, указанных в п. 1 настоящего распоряжения, согласно прилагаемой схеме расположения границ публичного сервитута.

3. Срок, в течение которого использование указанных в п. 1 настоящего распоряжения земельных участков в соответствии с их разрешенным использованием будет невозможно или существенно затруднено в связи с осуществлением сервитута – не установлен.

4. Порядок установления зон с особыми условиями использования территорий и содержание ограничений прав на земельные участки в границах таких зон установлен Постановлением Правительства РФ от 24.02.2009 № 160 «О порядке установления охранных зон объектов электросетевого хозяйства и особых условий использования земельных участков, расположенных в границах таких зон».

5. Плата за публичный сервитут не устанавливается в соответствии с ч. 4 ст. 3.6 Федерального закона от 25.10.2001 года № 137-ФЗ «О введении в действие Земельного кодекса Российской Федерации».

6. Комитету имущественных отношений администрации Пермского муниципального района в течение 5 рабочих дней со дня подписания настоящего распоряжения:

6.1. Направить настоящее распоряжение правообладателям земельных участков, указанных в п. 1 распоряжения;

6.2. Направить настоящее распоряжение в Управление Федеральной службы государственной регистрации, кадастра и картографии по Пермскому краю;

6.3. Направить настоящее распоряжение в ОАО «МРСК Урала», а также сведения о лицах, являющихся правообладателями земельных участков, сведения о лицах, подавших заявления об учете их прав (обременений прав) на земельные участки, способах связи с ними, копии документов, подтверждающих права указанных лиц на земельные участки;

6.4. Направить в администрацию Фроловского сельского поселения настоящее распоряжение для опубликования в порядке, установленном для официального опубликования (обнародования) муниципальных правовых актов уставом поселения.

7. Разместить настоящее распоряжение на сайте Пермского муниципального района [www.permraion.ru](http://www.permraion.ru).

8. Настоящее распоряжение вступает в силу со дня его подписания.

9. Контроль исполнения распоряжения оставляю за собой.

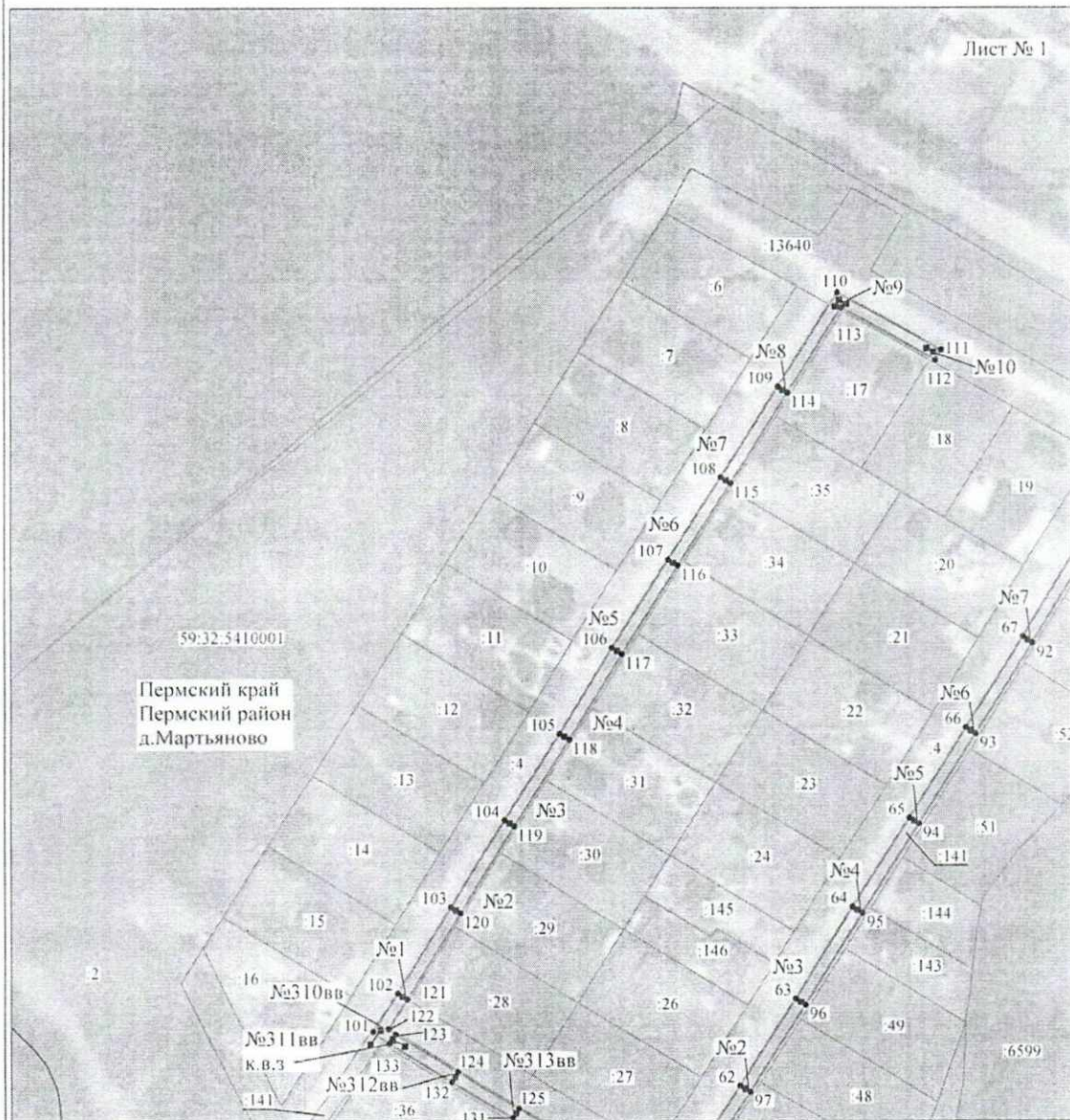
Председатель комитета



Г.В. Мюресов

Приложение № 1  
к распоряжению  
комитета имущественных  
отношений администрации  
Пермского муниципального района  
от 27.05.2021 № 721

Схема расположения границ публичного сервитута объекта



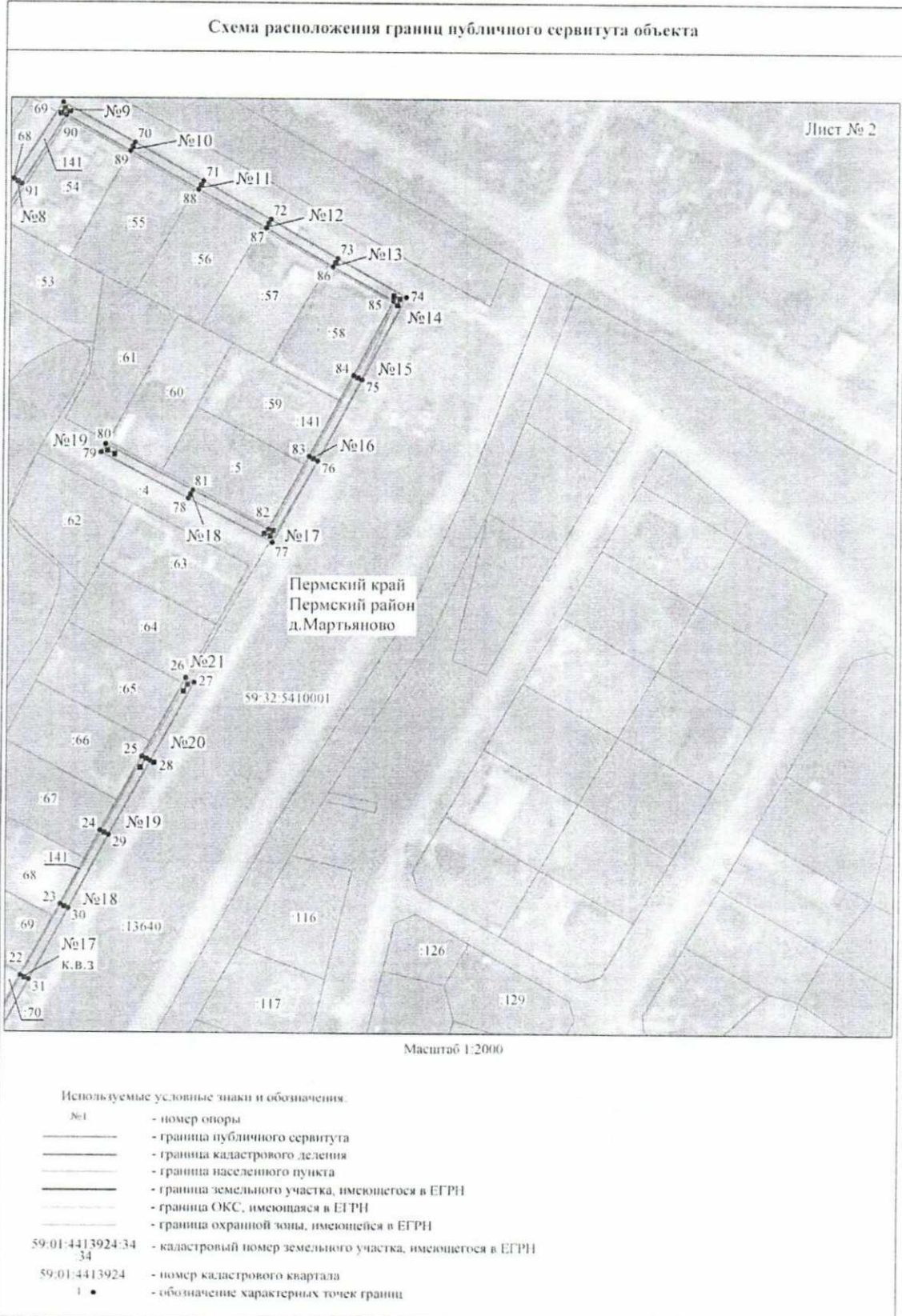
Масштаб 1:2000

Используемые условные знаки и обозначения

- |                  |   |
|------------------|---|
| №1               | - номер опоры   |
| —                | - граница публичного сервитута                            |
| —                | - граница кадастрового деления                            |
| —                | - граница населенного пункта                              |
| —                | - граница земельного участка, имеющегося в ЕГРН           |
| —                | - граница ОКС, имеющаяся в ЕГРН                           |
| —                | - граница охранной зоны, имеющейся в ЕГРН                 |
| 59:01:4413924:34 | - кадастровый номер земельного участка, имеющегося в ЕГРН |
| 59:01:4413924    | - номер кадастрового квартала                             |
| 1 •              | - обозначение характерных точек границ                    |

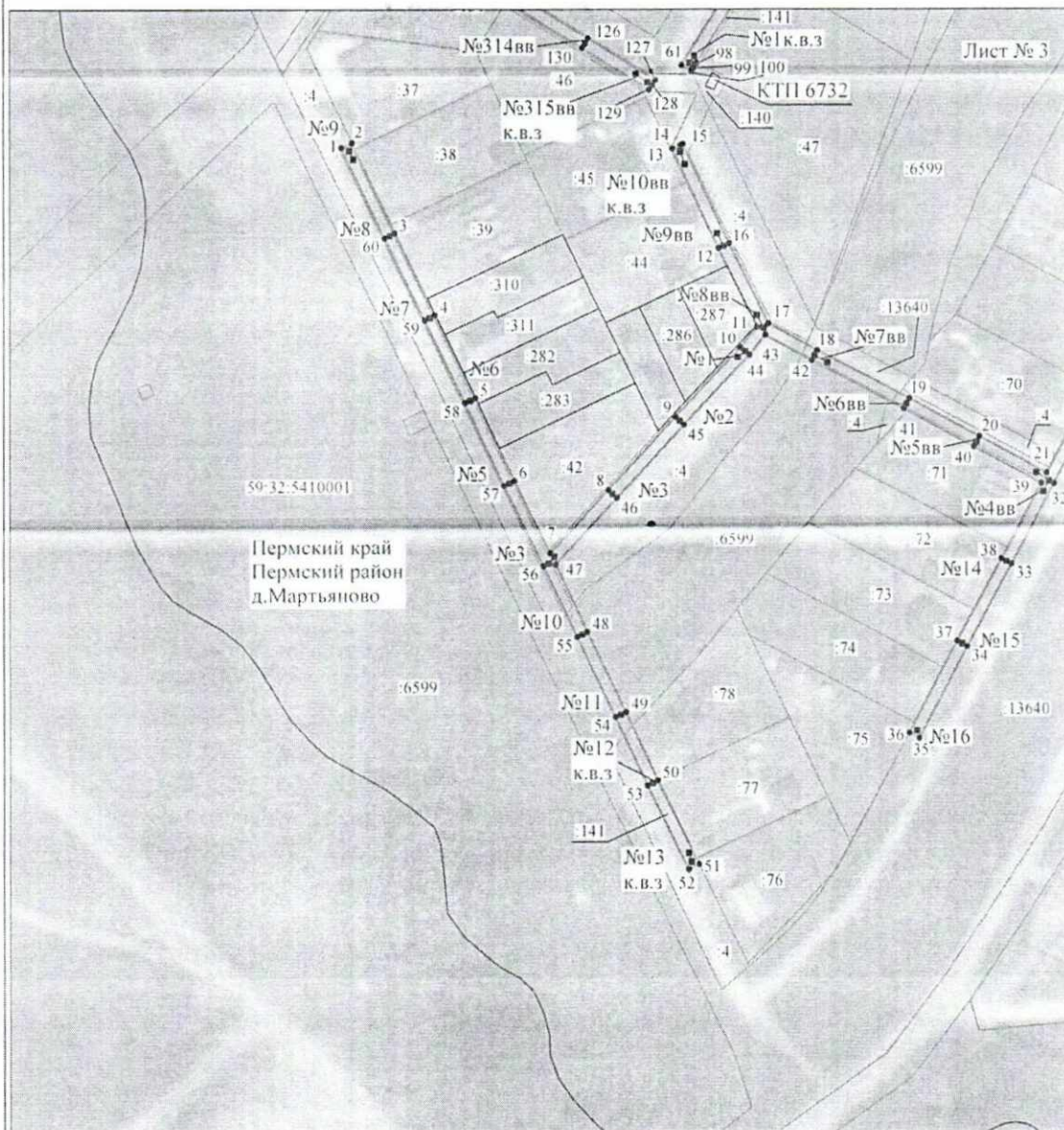
Приложение № 2  
к распоряжению  
комитета имущественных  
отношений администрации  
Пермского муниципального района  
от 27.05.2021 № 721

Схема расположения границ публичного сервитута объекта



Приложение № 3  
к распоряжению  
комитета имущественных  
отношений администрации  
Пермского муниципального района  
от 27.05.2021 № 721

Схема расположения границ публичного сервитута объекта



Масштаб 1:2000

Используемые условные знаки и обозначения:

- |                  |   |
|------------------|---|
| №1               | - номер опоры   |
| —                | - граница публичного сервитута                            |
| —                | - граница кадастрового деления                            |
| —                | - граница населенного пункта                              |
| —                | - граница земельного участка, имеющегося в ЕГРН           |
| —                | - граница ОКС, имеющаяся в ЕГРН                           |
| —                | - граница охранный зоны, имеющейся в ЕГРН                 |
| 59:01:4413924:34 | - кадастровый номер земельного участка, имеющегося в ЕГРН |
| 59:01:4413924    | - номер кадастрового квартала                             |
| 1 •              | - обозначение характерных точек границ                    |

Приложение № 4  
к распоряжению  
комитета имущественных  
отношений администрации  
Пермского муниципального района  
от 27.05.2021 № 721

ОПИСАНИЕ МЕСТОПОЛОЖЕНИЯ ГРАНИЦ

Публичный сервитут для размещения объекта электросетевого хозяйства «ВЛ-0,4кВ КТП-6732»

(наименование объекта, местоположение границ которого описано (далее - объект)

Раздел 1

Сведения об объекте

Сведения об объекте		
№ п/п	Характеристики объекта	Описание характеристик
1	2	3
1	Местоположение объекта	Пермский край, Пермский район, деревня Мартьяново
2	Площадь объекта +/- величина погрешности определения площади (Р+/- Дельта Р)	7730 кв.м ± 18 кв.м
3	Иные характеристики объекта	Публичный сервитут для размещения объекта электросетевого хозяйства «ВЛ-0,4кВ КТП-6732» на срок 49 лет, обладатель публичного сервитута - ОАО «МРСК Урала», 614016, Пермский край, город Пермь, улица Камчатовская, дом 26, ИНН - 6671163413, ОГРН - 1056604000970, адрес электронной почты - pe-pges@rosseti-ural.ru

Приложение № 5  
к распоряжению  
комитета имущественных  
отношений администрации  
Пермского муниципального района  
от 27.05.2021 № 721

Раздел 2

Сведения о местоположении границ объекта					
1. Система координат МСК-59, зона 2					
2. Сведения о характерных точках границ объекта					
Обозначение характерных точек границ	Координаты, м		Метод определения координат характерной точки	Средняя квадратическая погрешность положения характерной точки (M <sub>p</sub> ), м	Описание обозначения точки на местности (при наличии)
	X	Y			
1	2	3	4	5	6
Зона I(1)	-	-	-	-	-
1	511560.14	2239038.21	Метод спутниковых геодезических измерений (определений)	0,10	-
2	511561.86	2239041.83	Метод спутниковых геодезических измерений (определений)	0,10	-
3	511530.51	2239056.66	Метод спутниковых геодезических измерений (определений)	0,10	-
4	511501.75	2239070.43	Метод спутниковых геодезических измерений (определений)	0,10	-
5	511472.76	2239084.34	Метод спутниковых геодезических измерений (определений)	0,10	-
6	511444.15	2239097.81	Метод спутниковых геодезических измерений (определений)	0,10	-
7	511418.93	2239110.17	Метод спутниковых геодезических измерений (определений)	0,10	-
8	511440.83	2239130.26	Метод спутниковых геодезических измерений (определений)	0,10	-
9	511466.11	2239153.36	Метод спутниковых геодезических измерений (определений)	0,10	-
10	511490.16	2239175.58	Метод спутниковых геодезических измерений (определений)	0,10	-
11	511497.45	2239181.16	Метод спутниковых геодезических измерений (определений)	0,10	-
12	511525.19	2239168.18	Метод спутниковых геодезических измерений (определений)	0,10	-
13	511559.76	2239152.51	Метод спутниковых геодезических измерений (определений)	0,10	-
14	511560.98	2239155.17	Метод спутниковых геодезических измерений (определений)	0,10	-
15	511561.42	2239156.14	Метод спутниковых геодезических измерений (определений)	0,10	-
16	511526.87	2239171.82	Метод спутниковых геодезических измерений (определений)	0,10	-
17	511498.63	2239185.03	Метод спутниковых геодезических измерений (определений)	0,10	-
18	511489.18	2239201.75	Метод спутниковых геодезических измерений (определений)	0,10	-
19	511472.37	2239233.08	Метод спутниковых геодезических измерений (определений)	0,10	-
20	511459.08	2239257.52	Метод спутниковых геодезических измерений (определений)	0,10	-
21	511446.42	2239280.93	Метод спутниковых геодезических измерений (определений)	0,10	-
22	511475.69	2239296.45	Метод спутниковых геодезических измерений (определений)	0,10	-
23	511506.01	2239312.83	Метод спутниковых геодезических измерений (определений)	0,10	-
24	511537.12	2239329.22	Метод спутниковых геодезических измерений (определений)	0,10	-
25	511568.00	2239346.06	Метод спутниковых геодезических измерений (определений)	0,10	-
26	511600.90	2239363.67	Метод спутниковых геодезических измерений (определений)	0,10	-
27	511599.02	2239367.19	Метод спутниковых геодезических измерений (определений)	0,10	-
28	511566.10	2239349.58	Метод спутниковых геодезических измерений (определений)	0,10	-
29	511535.22	2239332.74	Метод спутниковых геодезических измерений (определений)	0,10	-
30	511504.13	2239316.35	Метод спутниковых геодезических измерений (определений)	0,10	-
31	511473.81	2239299.97	Метод спутниковых геодезических измерений (определений)	0,10	-
32	511442.76	2239283.53	Метод спутниковых геодезических измерений (определений)	0,10	-
33	511414.81	2239268.70	Метод спутниковых геодезических измерений (определений)	0,10	-
34	511386.36	2239253.41	Метод спутниковых геодезических измерений (определений)	0,10	-
35	511354.94	2239236.61	Метод спутниковых геодезических измерений (определений)	0,10	-
36	511356.82	2239233.09	Метод спутниковых геодезических измерений (определений)	0,10	-
37	511388.24	2239249.89	Метод спутниковых геодезических измерений (определений)	0,10	-
38	511416.69	2239265.18	Метод спутниковых геодезических измерений (определений)	0,10	-
39	511442.89	2239279.06	Метод спутниковых геодезических измерений (определений)	0,10	-
40	511455.36	2239255.62	Метод спутниковых геодезических измерений (определений)	0,10	-
41	511468.85	2239231.18	Метод спутниковых геодезических измерений (определений)	0,10	-
42	511485.68	2239199.83	Метод спутниковых геодезических измерений (определений)	0,10	-
43	511494.60	2239184.02	Метод спутниковых геодезических измерений (определений)	0,10	-
44	511487.58	2239178.64	Метод спутниковых геодезических измерений (определений)	0,10	-
45	511463.41	2239156.30	Метод спутниковых геодезических измерений (определений)	0,10	-
46	511438.13	2239133.22	Метод спутниковых геодезических измерений (определений)	0,10	-



Приложение № 6  
к распоряжению  
комитета имущественных  
отношений администрации  
Пермского муниципального района  
от 27.05.2021 № 721

47	511415.06	2239112.04	Метод спутниковых геодезических измерений (определений)	0.10	-
48	511391.67	2239123.10	Метод спутниковых геодезических измерений (определений)	0.10	-
49	511364.16	2239136.40	Метод спутниковых геодезических измерений (определений)	0.10	-
50	511340.56	2239147.24	Метод спутниковых геодезических измерений (определений)	0.10	-
51	511311.49	2239161.41	Метод спутниковых геодезических измерений (определений)	0.10	-
52	511309.73	2239157.81	Метод спутниковых геодезических измерений (определений)	0.10	-
53	511338.84	2239143.62	Метод спутниковых геодезических измерений (определений)	0.10	-
54	511362.46	2239132.78	Метод спутниковых геодезических измерений (определений)	0.10	-
55	511389.95	2239119.50	Метод спутниковых геодезических измерений (определений)	0.10	-
56	511414.55	2239107.86	Метод спутниковых геодезических измерений (определений)	0.10	-
57	511442.41	2239094.21	Метод спутниковых геодезических измерений (определений)	0.10	-
58	511471.04	2239080.72	Метод спутниковых геодезических измерений (определений)	0.10	-
59	511500.03	2239066.83	Метод спутниковых геодезических измерений (определений)	0.10	-
60	511528.79	2239053.04	Метод спутниковых геодезических измерений (определений)	0.10	-
1	511560.14	2239038.21	Метод спутниковых геодезических измерений (определений)	0.10	-
Зона1(2)	-	-	-	-	-
61	511588.67	2239155.48	Метод спутниковых геодезических измерений (определений)	0.10	-
62	511620.88	2239175.34	Метод спутниковых геодезических измерений (определений)	0.10	-
63	511651.35	2239194.25	Метод спутниковых геодезических измерений (определений)	0.10	-
64	511683.14	2239213.77	Метод спутниковых геодезических измерений (определений)	0.10	-
65	511714.11	2239233.32	Метод спутниковых геодезических измерений (определений)	0.10	-
66	511745.88	2239252.96	Метод спутниковых геодезических измерений (определений)	0.10	-
67	511777.14	2239272.72	Метод спутниковых геодезических измерений (определений)	0.10	-
68	511807.95	2239291.26	Метод спутниковых геодезических измерений (определений)	0.10	-
69	511839.89	2239311.77	Метод спутниковых геодезических измерений (определений)	0.10	-
70	511823.17	2239341.40	Метод спутниковых геодезических измерений (определений)	0.10	-
71	511807.31	2239369.39	Метод спутниковых геодезических измерений (определений)	0.10	-
72	511791.69	2239396.95	Метод спутниковых геодезических измерений (определений)	0.10	-
73	511775.70	2239424.63	Метод спутниковых геодезических измерений (определений)	0.10	-
74	511759.45	2239453.16	Метод спутниковых геодезических измерений (определений)	0.10	-
75	511724.89	2239435.05	Метод спутниковых геодезических измерений (определений)	0.10	-
76	511691.29	2239417.01	Метод спутниковых геодезических измерений (определений)	0.10	-
77	511657.15	2239398.52	Метод спутниковых геодезических измерений (определений)	0.10	-
78	511675.36	2239364.26	Метод спутниковых геодезических измерений (определений)	0.10	-
79	511694.59	2239328.41	Метод спутниковых геодезических измерений (определений)	0.10	-
80	511698.11	2239330.31	Метод спутниковых геодезических измерений (определений)	0.10	-
81	511678.88	2239366.14	Метод спутниковых геодезических измерений (определений)	0.10	-
82	511662.55	2239396.90	Метод спутниковых геодезических измерений (определений)	0.10	-
83	511693.19	2239413.49	Метод спутниковых геодезических измерений (определений)	0.10	-
84	511726.77	2239431.51	Метод спутниковых геодезических измерений (определений)	0.10	-
85	511757.89	2239447.82	Метод спутниковых геодезических измерений (определений)	0.10	-
86	511772.24	2239422.63	Метод спутниковых геодезических измерений (определений)	0.10	-
87	511788.21	2239394.97	Метод спутниковых геодезических измерений (определений)	0.10	-
88	511803.83	2239367.41	Метод спутниковых геодезических измерений (определений)	0.10	-
89	511819.69	2239339.44	Метод спутниковых геодезических измерений (определений)	0.10	-
90	511834.55	2239313.09	Метод спутниковых геодезических измерений (определений)	0.10	-
91	511805.83	2239294.66	Метод спутниковых геодезических измерений (определений)	0.10	-
92	511775.04	2239276.12	Метод спутниковых геодезических измерений (определений)	0.10	-
93	511743.76	2239256.36	Метод спутниковых геодезических измерений (определений)	0.10	-
94	511711.99	2239236.72	Метод спутниковых геодезических измерений (определений)	0.10	-
95	511681.02	2239217.17	Метод спутниковых геодезических измерений (определений)	0.10	-
96	511649.25	2239197.65	Метод спутниковых геодезических измерений (определений)	0.10	-
97	511618.78	2239178.74	Метод спутниковых геодезических измерений (определений)	0.10	-
98	511589.22	2239160.52	Метод спутниковых геодезических измерений (определений)	0.10	-
99	511587.52	2239159.46	Метод спутниковых геодезических измерений (определений)	0.10	-
100	511586.57	2239158.88	Метод спутниковых геодезических измерений (определений)	0.10	-
61	511588.67	2239155.48	Метод спутниковых геодезических измерений (определений)	0.10	-
Зона1(3)	-	-	-	-	-
101	511639.94	2239048.72	Метод спутниковых геодезических измерений (определений)	0.10	-
102	511653.54	2239057.23	Метод спутниковых геодезических измерений (определений)	0.10	-
103	511683.29	2239075.70	Метод спутниковых геодезических измерений (определений)	0.10	-
104	511713.53	2239094.31	Метод спутниковых геодезических измерений (определений)	0.10	-
105	511744.09	2239113.36	Метод спутниковых геодезических измерений (определений)	0.10	-
106	511773.79	2239131.66	Метод спутниковых геодезических измерений (определений)	0.10	-
107	511804.55	2239150.91	Метод спутниковых геодезических измерений (определений)	0.10	-
108	511833.69	2239169.08	Метод спутниковых геодезических измерений (определений)	0.10	-
109	511865.26	2239188.52	Метод спутниковых геодезических измерений (определений)	0.10	-

Приложение № 7  
к распоряжению  
комитета имущественных  
отношений администрации  
Пермского муниципального района  
от 27.05.2021 № 721

110	511898.29	2239208.95	Метод спутниковых геодезических измерений (определений)	0,10	-
111	511877.99	2239244.68	Метод спутниковых геодезических измерений (определений)	0,10	-
112	511874.51	2239242.70	Метод спутниковых геодезических измерений (определений)	0,10	-
113	511892.91	2239210.33	Метод спутниковых геодезических измерений (определений)	0,10	-
114	511863.16	2239191.92	Метод спутниковых геодезических измерений (определений)	0,10	-
115	511831.59	2239172.48	Метод спутниковых геодезических измерений (определений)	0,10	-
116	511802.43	2239154.31	Метод спутниковых геодезических измерений (определений)	0,10	-
117	511771.67	2239135.06	Метод спутниковых геодезических измерений (определений)	0,10	-
118	511741.99	2239116.76	Метод спутниковых геодезических измерений (определений)	0,10	-
119	511711.43	2239097.71	Метод спутниковых геодезических измерений (определений)	0,10	-
120	511681.19	2239079.10	Метод спутниковых геодезических измерений (определений)	0,10	-
121	511651.42	2239060.63	Метод спутниковых геодезических измерений (определений)	0,10	-
122	511640.94	2239054.06	Метод спутниковых геодезических измерений (определений)	0,10	-
123	511639.11	2239056.52	Метод спутниковых геодезических измерений (определений)	0,10	-
124	511625.89	2239078.10	Метод спутниковых геодезических измерений (определений)	0,10	-
125	511612.90	2239099.10	Метод спутниковых геодезических измерений (определений)	0,10	-
126	511597.89	2239123.40	Метод спутниковых геодезических измерений (определений)	0,10	-
127	511583.52	2239146.50	Метод спутниковых геодезических измерений (определений)	0,10	-
128	511581.82	2239145.44	Метод спутниковых геодезических измерений (определений)	0,10	-
129	511580.12	2239144.38	Метод спутниковых геодезических измерений (определений)	0,10	-
130	511594.49	2239121.30	Метод спутниковых геодезических измерений (определений)	0,10	-
131	511609.50	2239097.00	Метод спутниковых геодезических измерений (определений)	0,10	-
132	511622.49	2239076.00	Метод спутниковых геодезических измерений (определений)	0,10	-
133	511635.79	2239054.28	Метод спутниковых геодезических измерений (определений)	0,10	-
101	511639.94	2239048.72	Метод спутниковых геодезических измерений (определений)	0,10	-

3. Сведения о характерных точках части (частей) границы объекта

Обозначение характерных точек части границы	Координаты, м		Метод определения координат характерной точки	Средняя квадратическая погрешность положения характерной точки (M <sub>к</sub> ), м	Описание обозначения точки на местности (при наличии)
	X	Y			
1	2	3	4	5	6
-	-	-	-	-	-